

WIR WÜNSCHEN UNSEREN LESERN EIN GUTES NEUES JAHR!

Wie wär's mit einem Champagnerfrühstück auf dem Sagala Steilhang ?

ERIC DAVIDSON mit jahrelanger Erfahrung in der Hotellerie in Großbritannien und in Kenia ist nun General Manager der *Sagala Lodge*, die sich gegenüber der Parkgrenze des Tsavo-Ost-Nationalparks befindet und nur wenige Kilometer von Tsavo-West entfernt ist.

Die Lodge hat hervorragende Köche, aber Eric Davidson kennt sich ebenfalls aus in der Kochkunst.

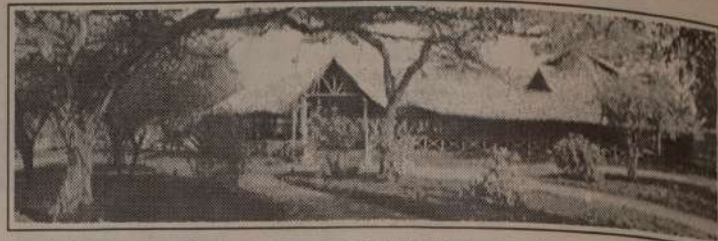
Wenn man ihn dazu überreden kann, bereitet er die besten Würstchen im leichtesten Blätterteig zu, der direkt auf der Zunge schmilzt.

Er war früher General Manager im *Orchid Bay Hotel* bei der Nyalirücke und hat seither für *Romantic Hotels* auf der Insel Chale an der Südküste und im *Carnival Restaurant* an der Nordküste gearbeitet.

Wer dem lärmigen, dichten Verkehr in Mombasa entfliehen möchte, findet in der *Sagala Lodge*, nur zwei Autostunden entfernt, unverschmutzte Luft und Gelegenheit, sich total zu entspannen, sei es bei einem Champagnerfrühstück oder 'Sundowner' hoch oben auf dem Sagala Steilhang.

Die Lodge liegt am Fuße der Sagala-Bergkette und wer sich aktiv betätigen möchte, kann interessante Exkursionen unternehmen.

Der erste Halt nach einer



Exotisches Paradies: Sagala Lodge, gegenüber der Parkgrenze des Tsavo-Ost-Nationalparks, nur wenige Kilometer von Tsavo-West entfernt.

einfachen Wanderung ist bei einem der größten Baobabäume der Welt mit einem Umfang von 68 Fuß (rund 26 m), dessen Alter auf mehr als 500 Jahre geschätzt wird.

Dann führt ein gewundener Pfad durch dichten dschungelartigen Wald an einem Wasserfall vorbei zu einem "verzauberten" Felsen, wo man sitzen und ausruhen kann mit einer phantastischen Aussicht über die Ebenen von Tsavo.

Vögel lieben dieses Gebiet.

Ornithologen aus aller Welt besuchen die Lodge.

Innerhalb von 24 Stunden zählte die *Kenya Ornithological Society* mehr als 140 Vogelarten.

Dieser Verein hat daraufhin in seiner Website der *Sagala*

Lodge eine ganze Seite gewidmet.

Pirschfahrten können jederzeit arrangiert werden, um die Bewohner in diesem Königreich der Tiere zu beobachten, unter anderem Elefanten, Löwen, Büffel, Giraffen, Nashörner, Leoparden, Zebras, Affen und viele andere mehr.

In Tsavo-Ost warten die Elefanten aus *Daphne Sheldrick's Tierwaisenhaus* in Nairobi darauf, freigelassen zu werden und in einer Herde Aufnahme zu finden, sobald sie alt genug sind.

Das *Voi Educational Centre* ist ebenfalls einen Besuch wert.

Unterkunft gibt es in der *Sagala Lodge* in 24 makutibedeckten Bandas mit Veranda, alle in einem üppigen tropischen Garten verstreut.

Es gibt ferner besonders entworfenen 3-Zimmer Bandas, die in 4 Zimmer verwandelt

werden können.

Es hat auch einen Swimmingpool, Lounge Bar und Restaurant.


Die Küche ist hervorragend. Viele Besucher kommen für ein romantisches Wochenende mit der ganzen Familie.

Geburtstagspartys und andere Feiern werden zelebriert an diesem friedlichen Ort, der sich auch eignet, um neue Produkte vorzustellen oder für Seminare für Angestellte, kombiniert mit Bergwanderungen.

Wie der General Manager sagt:

"Unsere Preise sind mehr als angemessen, die Atmosphäre ist eher wie eine private Lodge und ist deshalb ideal, um sich zu entspannen und zu erholen."

Für weitere Auskünfte kontaktieren Sie Mr. Davidson Tel. 0722 886996.

VISIT **BAMBURI QUARRY**
HALLER PARK
 A MAN MADE EBEN
 open daily 9.00 a.m.
 - 5.00 p.m.

 Tel: 5485340
 MOMBASA

BEARINGS

Agents and Distributors for:

- SNR - FRANCE
- INA - GERMANY
- RHP - U.K.

Suppliers of all types of:

Industrial and Automotive Bearings.
 Ask for any type of Ball Bearings,
 Roller Bearings, Inch Size Bearings,
 Needle Bearings & Plummer Blocks.

We also stock the largest range of
 'O' Rings, Oil Seals and Hydraulic Seals.

For all enquiries contact us:

Oil Seals & Bearings Centre Ltd.,
 P.O. Box 59000, Dar es Salaam Road,
 Industrial Area, 00200, Nairobi.

Tel: (020) 536655/6/7/8, 651622/3/4/5.
 Fax: (020) 535330/559067.
 E-mail: osbc@wananchi.com

COASTWEEK

is SOLD in Dar es Salaam at:

- Green Bargain Bazaar

is SOLD in Nairobi at:

- New Stanley Bookshop
- Spring Valley Supermarket (Lower Kabete Road)
- Monty's Wines and Spirits in Sarit Centre
- Momentos In Mpaka House (Westlands)
- Muthaiga Mini Market
- Books First at Nakumatt Mega
- Books First at Nakumatt Ukay
- Jomo Kenyatta Airport selected street vendors and (on delivery) Nairobi Industrial Area

VON **NETA PEAL**

PEMBA-SHIMONI KREUZFAHRTEN

WÄHREND SICH die kenianische Küste auf eine vielversprechende Hochsaison vorbereitet (wenn genügend Sitze in Chartermaschinen zur Verfügung stehen), wurden immer neue Attraktionen eingeführt.

Ein neues Angebot ist der regelmäßige Fährdienst zwischen Shimoni und der Insel Pemba.

Die Jungfernfahrt im November diente dazu, die neuen Kreuzfahrten führenden Persönlichkeiten in der Tourismusindustrie und in der Reisebranche sowie auch einigen Touristen vorzustellen, die alle zu einer dreitägigen Exkursion eingeladen waren.

Die Reise begann am Morgen vor der *Shimoni Reef Lodge* mit einer zweistündigen Kreuzfahrt auf der "Blue Liberty" zum nördlichen Leuchtturm in Ras Kigomasha, von wo die Passagiere im Pendelverkehr zur *Manta Reef Lodge* auf Pemba gebracht wurden.

Dort konnten sie verschiedene Insel Touren unternehmen, Wälder besuchen und tauchen in einer sagenhaften Unterwasserwelt, für die Pemba weltberühmt ist.

Die Kreuzfahrt von und nach



"BLUE LIBERTY" bietet regelmäßigen Fährdienst zwischen Shimoni und der Insel Pemba.

Pemba führt durch ein leuchtend blaues Meer; Delphine springen vor dem Schiff aus dem Wasser und an Bord wird ein erstklassiger Service von Offizieren und Mannschaft geboten.

Der Einsatz von "Blue Liberty" bei diesem Fährdienst war die Idee von Roland Rüdin, der über verschiedene Jachten verfügt.

Nach einem Besuch von Pemba, wo er in der *Manta Reef Lodge* wohnte, hatte er die Idee, den Luxus einer Jacht mit kurzen Kreuzfahrten zu den Inseln in diesem kristallklaren Wasser zu

kombinieren.

Die *Shimoni Reef Lodge* gehört der *Reef Hotels Gruppe*; die *Manta Reef Lodge* gehört *One Earth Safaris*.

Ranjit Sondhi, Marketing Direktor von *Reef Hotels*, sagte: "Passagiere können in Shimoni einsteigen zu einer Kreuzfahrt nach Pemba auf der "Blue Liberty" oder nach Sansibar weiterfahren und entweder mit dem Flugzeug oder später auf dem Seeweg zurückkehren."

Diese Kreuzfahrten sind einzigartig, denn man kann dabei das Beste von zwei

Welten erleben. Das Schiff bleibt ständig in der Nähe des Ufers, während Unterkunft an Land in Cottages nur wenige Meter vom Meer entfernt mit Aussicht auf den Shimonikanal und auf den Pembakanal geboten wird.

Mr. Sondhi erklärte, dass diese Kreuzfahrten von *One Earth Safaris* organisiert werden und alle Anfragen für weitere Auskünfte an das Mombasa Büro im *Reef Hotel* gerichtet werden sollten.

"Blue Liberty" stellt eine bisher fehlende Verbindung her zwischen Shimoni und der Insel Pemba.